



■高貴優雅的歐式家具加上大幅自畫像，有置身歐洲大宅的感覺。當中鏡面、圓頂燈殼及開放式廚房為古典設計增添現代感。



■客廳與宴會廳空間寬敞，運用白色漆牆及鏡面進一步擴闊視野，使牆殼及大鏡面顯得更有立體感，增加空間感。

尊貴 · 浪漫 歐式紫禁城

華宅美學
撰文：陳春燕
rachelchan@hkej.com

在古代的中國與西方，紫色都有尊貴的意思。

因此故宮被稱為紫禁城，中文亦有「紫氣東來」一詞，比喻吉祥的徵兆。至於在古羅馬帝國時期，只有皇帝貴族才可用紫色染料染製衣服。今天的紫色除了艷麗高貴外，還帶有一份浪漫、神秘感，迷倒不少女士。

由兩個單位打通的大宅，以「紫」色為主調，營造浪漫、尊貴氣氛，而兩邊單位中，一邊集中打造成宴會廳，另一邊則成為私人空間，「禁」絕賓客進入，保持戶主的私隱度。另外，設計師再施展歐洲式的裝潢配合，成功打造出一所「現代紫禁城」。

這座物業由兩個單位打通，而將大空間劃分成兩大區，左邊是滿足宴會需要的宴會廳及客廳，右邊是戶主的就寢空間，兩者清楚劃分，保持私隱度。單位設計以女戶主的喜好為先，採用深淺不一的柔美紫色，襯以清新白色，淡雅浪漫。再配搭古典家具、花紋圖案及閃耀素材，給人一種身處歐洲貴族大宅的感覺，高貴但不俗氣。

紫調大廳 高貴雅致

兩個單位合併後多了一個大門，但設計師Danny避免舉行派對時打擾休息中的家人，所以宴會廳及房間走廊的大門都保留下來。客人可從宴會廳入門，無論在宴會廳享受美酒佳肴、在客廳聊天，或者在客房留宿，都不會進入戶主的私人空間，做到兩者互不打擾。

戶主多設座位的要求，宴會廳中央放置一張八至十二人使用的餐桌，加上吧枱高腳椅及宴會軟形，設計師加以利用，以富線條美的弧形電視牆調整宴會廳的方正格局，空間更流暢平順。天花特別以鏡鋼框圍繞燈飾和水晶吊燈，呼應地面的灰木紋雲石面，勾勒出優雅精緻的花紋圖案，還有淡化線條的效果。與之呼應的是電視牆及吧枱下白紫相間的馬賽克及玫瑰花紋，設計精緻細膩。吧枱後的開放式廚房設有多個儲物櫃，空間更見整潔。廚房盡頭是另一個小廚房，特別保留捲門防止烹調煎炸食物時油煙向外溢出。

女戶主對紫色的喜愛從大廳布置便可見一斑。由桌椅、燈具、窗簾以至牆身都不難找到紫色的痕跡。造型古典的餐椅們上淡紫色花紋綵緞，配搭高貴的水晶吊燈。珠簾後透出清幽紫色光影，在深淺交錯的光影搖曳下顯得特別浪漫。

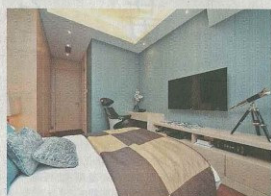
單位有落地玻璃窗，盡覽維港海景。窗前的紫色布簾與深紫色坐墊，咕啞深淺有致，在日強時分灑上紫霧，一望綺羅。設計師說：「最滿意的是窗台設計，可一邊倚靠窗欣賞維港多變的景色，宴會時可與三五知己一同看書美景談天說地，愜意悠閒。」電視牆身就以珠光白、紫色馬賽克拼砌玫瑰花圖案，將客廳門廳統統其中，空間劃一又大方清雅。客廳則以紫色元素配合高貴、現代兩種感覺的素材。深紫色絨布絨化造型古典、雕花精緻綵緞，與紫色水晶吊燈散發出高貴氣息。雲石電視牆綴以方格線條，兩旁輔以清鏡，高貴中帶時尚，現代融合古典的設計層次豐富。為了讓鏡面更顯大，鏡面反射大量光線，令居室自然光充足，視覺上更有擴張空間的效果。梳化旁的把皮鏡鑲是通往儲物房及客房的暗門，空間整潔歸一。

浪漫型格 風格各異

客廳電視牆旁的清透涼泉是分隔宴會及戶主私人空間的牆門，拉開後是進入房間區域的走廊。一旁擺放鏡櫃收納鞋履衣物，半懸掛設計可以在上下加設燈槽，加上清鏡反射影像，走廊不見局促幽暗。

轉角走廊盡頭分別是主人房和女主人房。女主人房由兩房間打通而成，但空間不太方正。為了提高實用性，設計師拉直原來由尺形牆身，前面是睡眠區，後面是衣帽間，空間更見整潔。床頭飾以深紅絨布，配以一樣材質的窗簾、窗台坐墊及單人梳化，加上地墊的玫瑰花，透出濃濃的高貴浪漫氣質。床頭兩盞水晶球燈射點點燈光，簡約垂直線條平衡穩固設計。房間家具多用銀色及青綠，例如床頭櫃、梳化燈花及梳妝檯等，一份現代氣息令華麗設計不落俗套。睡眠區以牆門分隔，即使有人經過通往衣帽間的走廊亦不會打擾戶主休息。走廊牆身設一排櫃收納衣物，盡用空間。

另一邊的主人房以酒店式設計代替浪漫女性化的紫色。藍色與啡色是對比色，但兩者放在一起又呈現出時尚型格的品味。床頭櫃以灰藍色絨布，襯上淺一度的藍色直條絨緞，為樸實設計增添層次感。從房門、衣櫃到床架、床頭櫃、床尾電視櫃都是淺色橡木，儲物櫃下方透著溫暖的黃光，為房間添上一絲自然溫暖的感覺，平衡藍色的清調。



■從門口、衣櫃、床頭櫃、大床至電視櫃，所有家具都採用淺木色，而柔和藍色牆身的冷靚顯出自然和諧的氣氛。



■以門身內為儲物房及衣帽間，以門外為主人房及女主人房，方便戶主休息時工人整理而不打擾戶主。



■女主人房鋪上粉紅色玫瑰地毯，貫徹浪漫風格，深淺有致的顏色令粉紅與紫的組合不流於幼稚感。

地點	尖沙咀名鑾
呎數	2,177方呎
間隔	2廳3房
設計師	Danny Chiu (Danny Chiu Interior Designs Ltd.)
設計主題	紫色浪漫



■圓形餐桌上是圓形水晶珠簾，再襯以圓形鏡面，上方有水晶燈的紫色光線，下方有桌腳不規則切面的折射，豐富視覺效果。



■特別設計的弧形電視牆令宴會廳空間更流暢，牆飾飾以白、紫馬賽克花紋，清新典雅。



■拉開客廳電視牆旁的捲門是連接房間區的走廊，而推開櫃組旁的捲門就可以打通宴會廳與就寢區。



■廚房選用白色鋼琴漆，一片白色有助拉闊空間。天花透花冷氣櫃與吧枱的馬賽克花紋呼應優雅主題。